

1	2	3	4	5	6	7
---	---	---	---	---	---	---

Arriku txikiagoa

Arriku handiagoa

Datu horrek fondoaren arriskua adierazten du eta simulatutako datuetan oinarrituta kalkulatu da. Hala ere, litekeena da fondoaren etorkizuneko arrisku-profilaren adierazle fidagarria ez izatea. Gainera, ez da ziurtatzen kategoría hori denborarekin aldatuko ez denik.

PUBLIZITATEA

LABORAL Kutxaren azalpena...

# INBERTSIO-FONDOEI BURUZKO 3 MITO

Normalean, zure dirua inbertitzea pentsatzen duzunean, ez duzu **inbertsio-fondoetan** pentsatzen. Arrazoiren batengatik uste duzu ez direla zuretzat, baina gaur **3 mito** gezurtatuko ditugu, ikus dezazun zure aurrezkietarako aukera ona izan daitezkeela.

## 1. DIRU-ASKO-DUEN ZU BEZALAKO JENDEARENTZAT DIRA

Ez duzu diru-kopuru handirik behar. **60 euro nahikoak dira gure fondoetan inbertitzen hasteko.**



Izan ere, beste finantza-tresna batzuk bezala, inbertsio **kolektiboko tresnak** dira. Horrek esan nahi du zure dirua beste batzuen diruari gehitzen zaiola.

Indarrak batzen direnez, ondare handia sortzen da, eta, horri esker, **inbertitzaile handi batek bezala jardun dezakezue**, eta hainbat abantaila lortu.

- ✓ LIKIDEZIA
- ✓ DIBERTSIFIKAZIOA
- ✓ GESTIO PROFESIONALA



## 2. ADITUA DEN ZU BEZALAKO JENDEARENTZAT DIRA



Inbertitzeko oinarritzko kontzeptu batzuk jakin behar dira, inbertsio-produktuak kontratatu aurretik haien ezaugarriak ezagutzeko. **LABORAL Kutxan** puntuaz puntu azalduko dizugu jakin behar duzun guztia eta zure zalantza guztiak argituko ditugu, aukerarik onena egin duzun segurtasuna izan dezazun.



Inbertitu ulertzen dituzun produktuetan **SOILIK**.

**MERKATUAREN JARRAIPENA** | **INBERTSIOAREN GESTIOA**

Utzi lanik zailena **Caja Laboral Gestióneko** profesionalen eskuetan.

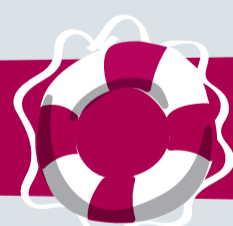


## 3. ARRISKUA GOGOKO-DUEN ZU BEZALAKO JENDEARENTZAT DIRA



Inbertsio-fondoaren helburu nagusia gure aurrezkietatik **errentagarritasuna** lortzea bada ere, kontuan izan behar dugu **etekinak ez daudela bermatuta**, eta gerta litekeela irabazi beharrean dirua galtzea.

Oro har, errentagarritasun handiagoa lortu nahi badugu, arrisku handiagoa hartu behar dugu, **baina zeuk erabakitzen duzu zenbat, noiz eta nola**.

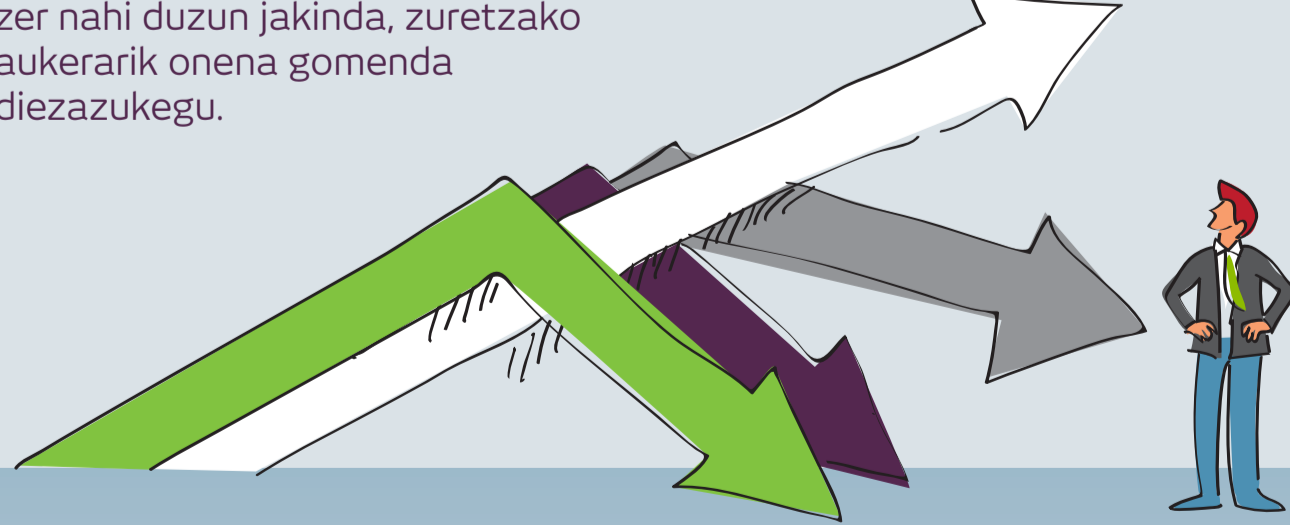


Har dezakezun arrisku-maila duten fondoak gomendatzen dizkizugu.

Horretarako, honako hauek jakin behar ditugu:

- 1.** ZEIN DEN ZURE FINANTZA-EGOERA
- 2.** ZENBAT DIRU INBERTITU NAHI DUZUN
- 3.** ZENBAT DENBORA EUTSI NAHI DIOZUN INBERTSIOARI
- 4.** ZENBAT DIRU IRABAZTEA ESPERO DUZUN
- 5.** ZENBATEKO ARRISKUA HARTZEKO PREST ZAUDEN

Horrela, zu ezagututa eta zer nahi duzun jakinda, zuretzako aukerarik onena gomenda diezazukegu.



### LABURBILDUZ:

**60 EUROTIK GORA** INBERTI DEZAKEZU

**LABORAL KUTXAK LAGUNDUKO DIZU.**

Zure egoera pertsonala aztertu eta aukerarik onena gomendatuko dizu.

**ZEUK IZANGO DUZU BETI AZKEN HITZA**

Eta dirudien baino askoz errazagoa dela ikus dezazun, **egizu Online Bankan eskuragarri duzun testa.**

**TESTA EGIN NAHI DUT**