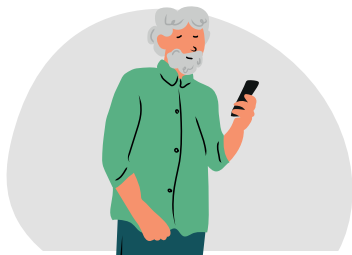


GIDA ERREZA - TELEBANKA SUPER LK ZERBITZUA



Zure bulegoan zerbitzuan alta hartzea eskatu ondoren, deitu **900 555 900** telefonora.



Ahozko mezu batek ongietorria emango dizu eta harremanetarako hizkuntza aukeratzeko eskatuko dizu.



Horretarako, **zure mugikorren zenbakizko teklatura ireki behar duzu, botoi hau sakatzuz...**



... eta **1 sakatu**, arreta **euskaraz** ematea nahi baduzu, edo **2**, arreta **gaztelaniaz** ematea nahi baduzu.



Gure agenteetako batek erantzungo dizu ahal bezain laster.



Agente guztiak lanpetuta badaude, **kontsulta WhatsAppez egitea aukeratu ahal izango duzu.** Edonola ere, lehen aldia behintzat pertsona batek erantzuteko aukeratzeko gomendatzen dizugu.



Norbait libratzen denean, zure kontsulta egin ahal izango diozu.



KONTSULTA OROKORRAK

- Zure bulegoaren telefono-zenbakia
- Ordutegia
- Komisioak eta zerbitzuak
- Eta abar

Kontsulta orokorretan, informazioa berehala emango dizugu.



KONTUEN KONSULTAK

- Saldoa kontsultatzea
- Mugimenduak kontsultatzea

NAN TELEBANKAko gakoa

Zure kontuetako saldoak eta mugimenduak kontsultatzeko, zure nortasuna egiaztatu beharko duzu, **NANa adieraziz eta TELEBANKAKO GAKOAK** tekleatuz.



KONTUEKIN EGINDAKO ERAGIKETAK

- Intsuldaketak
- Transferentziak

NAN TELEBANKAko gakoa SMSa mugikorrean

Eragiketak egin nahi badituzu, **intsuldaketak eta transferentziak** adibidez, **unean bertan zure mugikorrera SMS bidez bidaliko dizugun 4 DIGITUKO ZENBAKIA** ere eskatuko dizugu.



Gogoan izan: **kasu horretan, zeure mugikorretik egin behar duzu deia,** bestela ezingo duzu 4 digituko zenbakia bidaltzeko SMSa jaso eta.



Zerbitzu honi esker, **arreta pertsonal, irisgarri eta kalitatezkoa** eskaintzen jarraitzeko konpromisoa sendotzen dugu.

900 555 900

 **ESKLUSIBOA eta DOAKOA**

 **ASTELEHENETIK IGANDERA 07:00etatik 24:00etara**
(jaiegun nazionaletan izan ezik)

 **PERTSONAK PERTSONEKIN HIZKETAN**


LABORAL
kutxa